



EVECLINICS

دليل العلاج داخل مصر

جمهورية مصر العربية
2024

دليل الخدمات الطبية (للعلاج داخل مصر)

علاج العقم

أطفال الانابيب

الحقن المجهري

إختيار جنس المولود

مناظير البطن الجراحية

جراحات اورام النساء

جراحات الرحم والإستئصال والتصليح المهبلي

علاج تأخر الحمل وإنعدام الحيوانات المنوية

الفهرس

القسم الثالث :

- شبكة المستشفيات
- المراكز الطبية
- مراكز أطفال الانابيب

القسم الثاني :

- الفريق الطبي

القسم الخامس :

- قنوات التواصل

القسم الاول :

- وصف الخدمات

القسم الرابع :

- قوائم الاسعار

القسم الاول : وصف الخدمات

أولاً "حقن مجهري / أطفال ألامنايب"

- ما هو الحقن المجهري؟

الحقن المجهري هو أحد تقنيات الإخصاب المساعد يهدف الي الحصول علي البويضات من السيدة عن طريق تنشيط المبيض وتحفيزه لإنتاج أكبر عدد ممكن من البويضات ذات الجودة الجيدة ويتم اخصاب كل بويضة بواسطة الحيوانات المنوية من عينة الزوج لتكوين الأجنة ويتم إرجاع الأجنة بعد الإخصاب بثلاثة أيام أو خمسة أيام داخل الرحم. (الإخصاب الصناعي - الحقن المجهري - التلقيح الصناعي - أطفال الامنايب) كلها تقنيات تساعد على زيادة معدلات الحم وعلاج تأخر الحمل وخاصة في حالة إتهابات أو إلتصاقات قناتين فالوب أو ضعف السائل المنوي للزوج أو وجود بطانة رحم مهاجرة أو تأخر الحمل والامجاب لفترات طويلة وأخيراً تأخر الحمل الغير معلوم السبب.

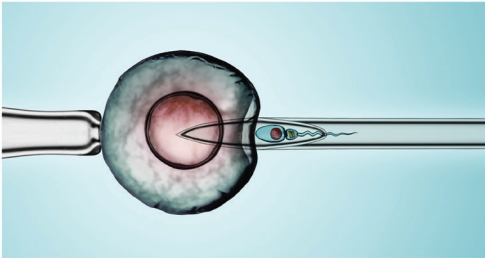
- مراحل عملية الحقن المجهري بالتفصيل

الخطوة الأولى: تحفيز المبيضين

في مرحلة التحفيز للحقن المجهري سيتم استخدام الأدوية القابلة للحقن لمدة 8 إلى 14 يوماً تقريباً، وذلك لتحفيز المبيضين لإنتاج البويضة.

الخطوة الثانية: استخراج البويضات

في مثل هذه الحالات لابد للطبيب من القيام بالبروتوكول الطبي، والتأكد من جاهزية المريض للعملية، بعد ذلك يمكن للطبيب بإجراء عملية سحب البويضات، وذلك بالتخدير.



الخطوة الثالثة : الإخصاب

بعد استخراج البويضة سيقوم أخصائي الأجنة بالخطوة الثالثة، والتي تعتمد على حقن حيوان منوي واحد في كل بويضة ناضجة تحت المجهر.

الخطوة الرابعة : نقل الأجنة

نقل الأجنة هو إجراء بسيط يستغرق حوالي 5 دقائق فقط. بدون تخدير أو وقت التعافي،

الخطوة الخامسة : اختبار الحمل

عادة ما يسمى هذا الاختبار "بيتا" او اختبار حمل رقمي (إتش سي جي) . حيث يتم اختبار الحمل بعد مرور أسبوعين من نقل الأجنة، ويمكن إجراء هذا الاختبار في المنزل، باستخدام اختبار الحمل البولي، ثم يمكنك إخبارنا بالنتيجة، حتى تتمكن من تقديم النصائح الملائمة.

ثانياً " منظار البطن الجراحي "

عملية المنظار هي إجراء طبي بدأ استخدامه كبديل للجراحة المفتوحة في حالات معينة، ليخرج المريض من الجراحة بكمية أقل من الألم وبندوب 6 صغيرة جداً، كما أن المريض غالباً لا يحتاج حتى للنوم في المستشفى بعد القيام بها، إذ تعتبر عملية بسيطة.

- ما هي عملية المنظار؟

عملية المنظار هي عبارة عن تقنية طبية يقوم الجراح من خلالها بعمل جروح صغيرة في الجلد في منطقة البطن، ثم يتم إدخال أنبوب رفيع خاص من خلال هذه الجروح (الثقوب).

وهذا الأنبوب يحتوي ضوءاً وكاميرا، وأحياناً يتم إدخال أدوات أخرى كذلك حسب الحالة. ويتم نفخ منطقة البطن بغاز خاص، لكي يتمكن الجراح من رؤية الأعضاء الداخلية بوضوح. ويتم القيام بهذه العملية بعد إخضاع المريض للتخدير الكامل عادة.

بعد الانتهاء من العملية، يقوم الجراح بتفريغ البطن من الغازات التي تم ضخها في منطقة البطن أو الحوض ويتم إخراج كافة الأدوات، ثم يتم تقطيب الجروح الصغيرة التي أدخلت منها الأدوات.

عادة ما يكون الشفاء من عملية المنظار سريعاً جداً.



- متى يتم اللجوء لعملية المنظار؟

تستعمل عملية المنظار إما للوصول لتشخيص معين، أو للقيام بتدخل جراحي ضروري في منطقة البطن أو الحوض. وهذه أهم الحالات التي يتم فيها اللجوء لعملية المنظار :

- استئصال الأورام أو الأكياس.
- تشخيص أو استئصال أكياس المبايض.
- تشخيص أسباب ألم الحوض.
- تشخيص أو علاج بطانة الرحم المهاجرة.
- معرفة أسباب كثافة الدورة الشهرية غير الطبيعية.
- تشخيص أسباب العقم لدى النساء.
- أخذ خزعة وتقييم بعض حالات السرطان، خاصة سرطانات الرحم والجهاز التناسلي.

- التحضير لعملية المنظار

غالباً سوف تشمل التحضيرات لعملية المنظار اتباع الأمور التالية :

- أخذ دواء ملين قبل عملية المنظار بيوم لتنظيف الأمعاء تماماً من الفضلات.
- يتم القيام بفحص دم للمريض، وأحياناً يتم أخذ صور أشعة حسب حالة المريض.
- يمنع المريض من تناول أي طعام أو شراب مساء العملية بعد الساعة 12 ليلاً، ويستمر المريض في صيامه حتى تنتهي العملية.

- فوائد و إيجابيات عملية المنظار

عملية المنظار إيجابيات وسلبيات، مثلها مثل الإجراءات الجراحية الأخرى، وهذه أهم فوائد وإيجابيات عملية المنظار :

- أقل ألماً من الجراحة المفتوحة.
- فترة تعافي قصيرة.
- شقوق جراحية أصغر حجماً.
- أقل عرضة للالتهابات بعد العملية.

ثالثاً " إستئصال الأورام الليفية "

- ما هو الورم الليفي ؟

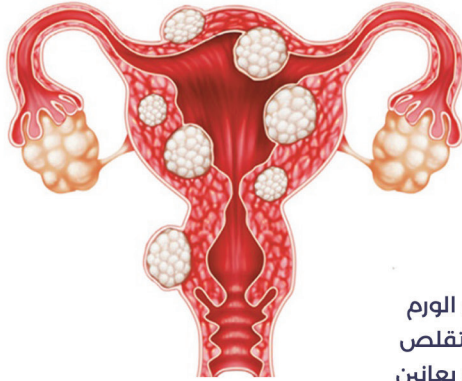
الأورام الليفية هي عبارة عن أورام غير طبيعية تتكون من خلايا العضلات الملساء والأنسجة الضامة الليفية التي تتطور داخل الرحم في بعض الأحيان تصبح هذه الأورام كبيرة جدًا وتسبب ألمًا حادًا في البطن و في حالات أخرى ، لا تسبب هذه الاورام أية علامات أو أعراض على الإطلاق. أهم ما يميز الأورام الليفية هو أنها دائمًا ما تكون حميدة أو غير سرطانية. ومع ذلك ، تبدأ بعض الأورام الليفية كسرطان لكن الأورام الليفية الحميدة لا يمكن أن تصبح سرطانيًا.

- ما الذي يسبب الورم الليفي ؟

سبب الأورام الليفية الرحمية غير معروف ، على الرغم من أن الدراسات تثبت أنه قد يكون هناك مؤثر وراثي.لا يوجد أي مؤثر خارجي واضح يمكن أن تتعرض له المرأة و يجعلها تصاب بالأورام الليفية.

- أعراض الورم الليفي في الرحم

تعتمد الأعراض على عدد الأورام التي تعاني منها السيدة وعلى موقعها وحجمها. إذا كان الورم صغيرًا جدًا أو إذا كنتي تمرين بمرحلة انقطاع الطمث، فقد لا تظهر عليكي أية أعراض. قد تتقلص الأورام الليفية أثناء انقطاع الطمث وبعده. هذا لأن النساء اللاتي يعانين من انقطاع الطمث يعانين من انخفاض في مستويات هرمون الاستروجين والبروجسترون ، وهي هرمونات تحفز نمو الأورام الليفية.



قد تشمل اعراض الورم الليفي ما يلي :

- نزيف حاد بين أو أثناء الدورة الشهرية
- الإحساس بالألم أسفل الظهر
- زيادة تقلصات الدورة الشهرية
- زيادة عدد مرات التبول
- ألم أثناء العلاقة الحميمة
- استمرار الحيض لفترة أطول من المعتاد
- الاحساس بالامتلاء في منطقة أسفل البطن
- تورم أو تضخم البطن

ينصح بالعلاج فقط للنساء اللواتي يعانين من أعراض نتيجة الأورام الليفية. إذا لم تؤثر الأورام الليفية على نوعية الحياة ، فقد لا يكون العلاج ضروريًا. أثناء انقطاع الطمث ، غالبًا ما تتقلص الأورام الليفية ، وغالبًا ما تصبح الأعراض أقل وضوحًا أو حتى تزول تمامًا.

1- الدواء

العلاج الدوائي ويشتمل على :

- المسكنات ومضادات الالتهابات أو أي خيار من الخيارات العلاجية التالية
- أقراص منع الحمل المحتوية على هرموني الاستروجين والبروجسترون
- اللولب المدعم بهرمون البروجسترون
- عن طريق الادوية المحتوية على هرمونات الغدد التناسلية .
- قد لا تستجيب الأورام الليفية الشديدة لخيارات العلاج ، وقد تكون الجراحة ضرورية.

2- الجراحة

قد يشمل الإجراء الجراحي واحد من الخيارات التالية :

استئصال الرحم :

استئصال الرحم هو الإزالة الجزئية أو الكلية للرحم. يعتبر استئصال الرحم علاجاً للأورام الليفية الكبيرة للغاية أو النزيف المفرط. يمكن أن يمنع استئصال الرحم الكلي عودة الأورام الليفية. إذا قام الجراح أيضاً بإزالة المبايض وقناتي فالوب ، فقد تشمل الآثار الجانبية انخفاض الرغبة الجنسية وانقطاع الطمث المبكر.

استئصال الورم العضلي :

إزالة الأورام الليفية من جدار الرحم. يمكن أن يساعد هذا الإجراء النساء اللواتي ما زلن يرغبن في إنجاب الأطفال. قد لا تستفيد من هذا الإجراء النساء المصابات بأورام ليفية كبيرة ، أو أورام ليفية موجودة في أجزاء معينة من الرحم.

استئصال بطانة الرحم :

قد يساعد إزالة بطانة الرحم إذا كانت الأورام الليفية بالقرب من السطح الداخلي للرحم. قد يكون استئصال بطانة الرحم بديلاً فعالاً لاستئصال الرحم لدى بعض النساء المصابات بالأورام الليفية.

القسم الثاني : الفريق الطبي



د/ عمرو جاويش

أخصائي أمراض النساء و التوليد
تأخر الحمل و الإنبجاب و علاج العقم



د/ شريف الهضيبي

إستشاري السونار والدولبر كلية الطب القصر العبي
دبلومة طــــب الجين القصر العبي
دبلومة الحقن المجهري القصر العبي



د/ عمرو عبدالعزيز

إستشاري النساء والتوليد والحقن المجهري
ماجستير التوليد و أمراض النساء كلية الطب القصر العبي
دبلوم مناظير الرحم والمناظير الجراحية كليمرونت فراند - فرنسا
دبلوم الحقن المجهري وأطفال الأنابيب مستشفيات برمنجهام



د/ حسام النجار

إستشاري الروماتيزم والمناعة جامعة القاهرة
دكتوراة الروماتيزم والتأهيل
كلية الطب القصر العيني



د/ صلاح حتمي

إستشاري الجراحه العامه والمناظير الجراحيه
دبلومة جراحه عامه - جامعة الازهر



د/ محمد فوزي

مدرس أمراض النساء والتوليد
كلية الطب جامعة قناة السويس



د/ أحمد سعيد

استشاري جراحة اورام
معهد قومي للأورام جامعة القاهرة
كلية طب القصر العيني



د/ محمد عبد السلام

إستشاري و مدرس طب و جراحة أمراض الذكورة
والتناسلية و العقم و الحقن المجهري
كلية طب القصر العيني
زميل الأكاديمية الأوروبية للذكورة EAA
عضو الجمعية الأوروبية للمسالك البولية EAU



د/ أحمد عبد الهادي

إستشاري طب و جراحة أمراض الذكورة
دكتوراه التناسلية والعقم و الحقن
المجهري القصر العيني



د/ هبة بسيوني

أخصائي أمراض الباطنة
ماجستير أمراض الباطنة والدم القصر العبي
جامعة القاهرة



د/ ريهام محروس

أستاذ مساعد التخدير و العناية المركزة الجراحية
و علاج الأثم، كلية الطب، جامعة القاهرة



د/ محمد رضا

إستشاري جراحة أمراض النساء
طب القصر العبي جامعة القاهرة
إستشاري علاج تأخر الحمل والإنجاب

طريقة العلاج

عند العودة



- المتابعة الدورية
- التقارير الطبية

للمساعدة اتصل على :
202-01559030101

اثناء الزيارة



- حجز طيران
- ترتيب الإقامة
- بداية العلاج

قبل زيارة مصر



- إرسال تقارير عن طريق اليميل او الواتس أب
- تحدد موعد الاستشارة الأونلاين
- تحديد خطة العلاج :
 - لإختيار الفريق الطبي
 - لإختيار مدة العلاج
 - لإختيار تكاليف العلاج

1- اجراءات التأشيرة :

بعد موافقة المستشفى على قبول معالجة المريض و بعد دفع دفعه من المبلغ الكلي للعلاج. سوف نقوم بإصدار الدعوة الخاصة بالعلاج والموجهة للسفارة في البلد القادم منه المريض وعندها يقوم المريض بتقديم هذه الدعوة مع كافة الاوراق المطلوبة إلى السفارة .

2- حجز الطيران :

يقوم الفريق الإداري علاجي بالمساعدة والارشاد للحصول على افضل عروض الطيران من وإلى مصر و حسب رغبتكم يمكننا عمل حجوزات الطيران للمريض و مرافقيه.

3- حجز الفنادق :

نقوم بتوفير السكن المناسب حسب رغبتكم، سواءً في الفنادق أو الشقق المفروشة المختلفة وسط المدينة أو ارشادكم الى افضل الفنادق القريبه من المستشفى.

4- خدمات التوصيل :

نقوم باستقبال المريض و مرافقيه من و الى المطار و التوصيل من و إلى المستشفى فى اول يوم.

5- خدمات الترجمة :

خدمه ترجمه التقارير الطبيه عند الحاجه لذلك و توفير مترجم شفوى حسب رغبتكم عبر مجموعه من المترجمين الاكفاء.

6- خدمات الاستجمام :

يقوم الفريق الخدمي بتقديم برامج متنوعه للإستجمام و الترفيه من خلال أفضل الحمامات الاستشفائية و المزارات التاريخيه و المتاحف والمعارض الفنية التي تحظى بصيت عالمي فضلا عن مراكز التسوق الكبيره. ومجموعة مختلفة من المزارات السياحية بالقاهرة والجيزة.

نصائح لتخطي العوائق

في بعض الأحيان قد تكون هناك بعض العوائق التي تقف بينك وبين السياحة العلاجية، إلا أن اتباع هذه النصائح من شأنه أن يقلل من ذلك ويساعدك في التغلب عليها :

التحدث مع الطبيب المعالج :

قبل 4-6 أسابيع من العلاج، ومناقشة كل المعلومات المرتبطة بالسياحة العلاجية والمضاعفات التي قد تترافق مع الموضوع. يمكن حجز موعد الاستشارة (**+201559030101**)

السيطرة على المرض :

إن كنت قد قررت السفر للحصول على العلاج، فتأكد من أن تسيطر جيداً على المرض وأن تخبر طبيبك في الدولة التي تعيش فيها.

تأكد من المؤهلات :

سواء الخاصة بالطبيب أو المشفى التي ترغب في زيارته، كما وننصحك بقراءة تعليقات المرضى السابقين والبحث كثيراً عن الطبيب المعالج والمستشفى.

طريقة التواصل :

إن كنت متوجهاً إلى دولة بلغة لا تعرفها، من الضروري أن تقرر كيفية التواصل مع الأشخاص هناك لأهمية الموضوع ويمكن التواصل معنا من خلال تلك الأرقام للمساعدة (أرقام الفريق الإداري)

نسخاً من ملفك الطبي :

ليك أخذ هذه النسخ معك وبالأخص تلك التي تشمل الحساسية التي تعاني منها إن وجد، والأدوية التي تتناولها ويمكن التواصل معنا لتحضير ذلك

لا تنسى الملف الطبي الجديد:

عليك أن تأخذ نسخاً من الملف الطبي الخاص بالعلاج الجديد معك إلى الدولة التي تعيش فيها.

فوائد السياحة العلاجية داخل جمهورية مصر العربية :

القدرة على تحمل تكاليف العلاج فإنخفاض أسعار العلاجات في الدول الأخرى كان السبب الرئيسي للجوء الناس إلى السياحة العلاجية، بالتالي من أحد أهم الفوائد هي القدرة على تحمل تكاليف العلاج مقارنة بالعديد من الدول المجاورة.

في المقابل هذا الأمر لا يعني قلة جودة العلاج، بل تتم هذه العلاجات بأشراف أفضل الأطباء والمختصين، ولكن قلة التكاليف تعود على إختلاف فرق العملة وإنخفاض تكلفة الدواء والفحوصات.

عناية طبية بجودة عالية الكثير من الأطباء والمختصين الذين يشرفون على علاجك يملكون شهادات ذات جودة عالية تؤهلهم للعمل وتلبية احتياجات الأفراد المختلفة ويمكن مراجعة قسم الفريق الطبي.

السياحة العلاجية تعني حصولك على العناية الطبية اللازمة بجودة عالية داخل جمهورية مصر العربية.

فرصة السفر والتعرف على دول أخرى من الفوائد المرتبطة بالسياحة العلاجية هي القدرة على السفر والتعرف على هذه الدول ومصر هي من أعني الدول بتجربة سياحية ممتعة خلال المتاحف والمزارات المختلفة.

معظم الأشخاص الذين يذهبون للعلاج بمصر يمددون إقامتهم بهدف التمتع بالدولة الجديدة والتعرف على ثقافة وشعب مختلف والتمتع بعقربية مكان مصر وتاريخها العظيم كونها واحدة من افضل الوجهات السياحية في العالم

القسم الثالث : التواصل

موقعنا



+2001555667788

الواتس أب لحجز إستشارة أونلاين :

+2001559030101

للتواصل من السعودية

+966564174754

البريد الإلكتروني :

admin@eve-clinics.com

العنوان :

360 شارع الهرم الرئيسي - محطة المساحة - الجيزة

إستشارة أونلاين : طرق السداد النقدي



تحويل بنكي

دولار

1 - BANQUE MISR :-

Name on bank account : Amr Mohammed Abdel Aziz .

Account : 1370202000003580

Bank Name : BANQUE MISR

SWIFT CODE BMISEGXC137

IBAN : EG500002013701370202000003580



تحويل بنكي

مصري

1 - BANQUE MISR :-

Name on bank account : Amr Mohammed Abdel Aziz .

Account : 1370001000007707

Bank Name : BANQUE MISR

IBAN : EG980002013701370001000007707

تحويل بنكي

مصري



2 - BANK QNB :-

Name on bank account : Amr Mohammed
Abdel Aziz .

Account USD : 2033937153347

BR CODE :00063

IBAN : EG860037006308182033937153347

SWIFT CODE : QNBAEGCXXXX

أستشارة أونلاين : طرق السداد النقدي

موقع الاستشارة
الاونلاين



فودافون كاش
Vodafone cash



فودافون كاش

01096686922

01026724770

01026724881

فودافون كاش

برامج الإستشارات (Online)

يمكنك حجز

الإستشارة اونلاين عن طريق

أبلكشن Drapp



DUO



لينك التحميل للاندرويد :



لينك التحميل لـ iOS :



zoom



لينك التحميل للاندرويد :



لينك التحميل لـ iOS :



Skype



لينك التحميل للاندرويد :



لينك التحميل لـ iOS :





Price List

الخدمات	المرأة المهندسين	الجزيرة فيصل	جدة المرم	الزهري المنيل	علاء عزت المعادي	تبارك المربوطية	الجاري هرم - فيصل	رسالة فيصل	الندي المنيل	الندي تطبيق زايد بقراني حيزن	الصفوة اكتوبر	الجاري اكتوبر	الفيوم مستشفى الحياة	جلوبال كير الشيف زايد
الولادة الطبيعية	11500	7300	7200	A:11500/B:11000 A+: 5500 (المرحوم) - نصف الجراح	15100	6500	6500	6000	14000	23500	10100	10100	7100	14100
الولادة القيصرية	16100	10100	9900	A:13100/B:12100 A+: 1000+5500 (المرحوم + نصف الجراح)	16500	8400	8400	7500	16300	27000	12100	11100	8400	16300
الولادة القيصرية المتكررة	16500	10600	10500	A:14100/B:12600 A+: 1000+5500 (المرحوم + نصف الجراح)	17100	8800	8800	8000	16800	27500	12500	11500	8800	16800
منظار الرحم الاستكشافي	15100	8800	9500	15100	14500	7500	7500	-----	15100	14500	12100	15000	8700	15100
منظار الرحم الجراحي	17100	13300	14000	16100	17100	8500	8500	-----	17100	20100	12500	17100	11000	17100
منظار البطني الجراحي	19100	16300	16800	17500	19100	10200	10200	-----	19100	22000	15100	19100	15100	19100
منظار البطني مع الرحمي	22100	18500	20200	20100	23000	11200	11200	-----	20100	23100	17100	20100	19100	20100
استئصال الرحم/المبيضين	28100	27000	27000	27100	35000	18000	18100	-----	28000	40100	27100	28100	26100	28100
كحت وتنظيف/عينة من الرحم	9100	6500	6900	8500	13100	6500	6500	-----	12100	13100	9100	9100	5800	12100
استئصال غدة بارثولين	9100	6500	6900	8500	13100	5500	5500	-----	12100	13100	9100	9100	5800	12100
ربط عنق رحم	9100	6500	6500	8500	13100	6000	6100	-----	12100	13000	9100	9100	6300	12100
تعليح ميملي (مامي-خلفي) سقوط سقف الرحم	25100	22000	22200	27000	35100	18500	18500	-----	28100	39100	27100	28100	22000	28100
ازالة الأورام الليفية	25100	19500	19700	22500	35100	17500	17100	-----	28100	40000	22500	28100	18500	28100
استئصال الرحم بالمنظار	32100	29100	30200	31100	40100	21000	21100	-----	31000	45100	31100	30100	28100	30100
بلازما المبيض			5100											
لوبل بالتخدير			1550 2550 هرمونى											



EVECLINICS

باقات الحقن المجهري واختيار جنس المولود

Eve Medical
Center

باقة الحقن المجهري مع تحديد جنس الجنين

باقة 26,500

- تكلفة العملية بكل خطواتها.
- عملية سحب البويضات بالتخدير.
- حقن البويضات بالحيوانات المنوية.
- الفحص لتحديد النوع من جنين حتى 8 أجنة (تختلف التكلفة حسب المركز)
- نقل الأجنة (جنين اليوم الخامس).
- خصم 1000ج على المنظار الرحمي التشخيصي.
- استخدام الحضانات الذكية و IVR بالمركز.

باقة الحقن المجهري الشاملة مع تحديد جنس الجنين

باقة 31,500

- تكلفة العملية بكل خطواتها.
- عملية سحب البويضات بالتخدير.
- حقن البويضات بالحيوانات المنوية.
- الفحص لتحديد النوع من جنين حتى 8 أجنة (تختلف التكلفة حسب المركز).
- نقل الأجنة (جنين اليوم الخامس).
- العلاج التحفيزي التنشيطي (يوجد حد أقصى).
- الزيارات التحفيزية للحقن المجهري تنتهي بمجرد سحب البويضات ويحد أقصى 5 زيارات.
- خصم 1000ج على المنظار الرحمي التشخيصي.
- استخدام الحضانات الذكية و IVR بالمركز.

باقة الحقن المجهري

باقة 16,500

- تكلفة العملية بكل خطواتها.
- عملية سحب البويضات بالتخدير.
- حقن البويضات بالحيوانات المنوية.
- نقل الأجنة (جنين اليوم الثالث أو الخامس).
- خصم 1000ج على المنظار الرحمي التشخيصي.
- استخدام الحضانات الذكية و IVR بالمركز.

باقة الحقن المجهري الشاملة

باقة 21,500

- تكلفة العملية بكل خطواتها.
- عملية سحب البويضات بالتخدير.
- حقن البويضات بالحيوانات المنوية.
- نقل الأجنة (جنين اليوم الثالث أو الخامس).
- العلاج التحفيزي التنشيطي (يوجد حد أقصى).
- الزيارات التحفيزية للحقن المجهري تنتهي بمجرد سحب البويضات ويحد أقصى 5 زيارات.
- خصم 1000ج على المنظار الرحمي التشخيصي.
- استخدام الحضانات الذكية و IVR بالمركز.



EVECLINICS

دليل العلاج داخل مصر

جمهورية مصر العربية
2024